



# MALZFABRIK

Wenn Du das Glück hast  
anders zu sein,  
dann bleib wie Du bist.

## FAKTEN

### ALLES AUF EINEN BLICK



#### Vielfältige Nutzung

Ob Firmen-Event, Lesung, Show-Cooking, Modenschau, Workshop, Ausstellung oder Film- und Fotoproduktion: Die MALZFABRIK ist ein architektonisches Chamäleon und kann sich auf alle Gegebenheiten einstellen. Hier ist genug Platz für viele kreative Ideen und innovative Gestaltungskonzepte. Die Fläche wird ausschließlich für Business-Events vermietet und steht für private Veranstaltungen nicht zur Verfügung.



#### Modernes und preisgekröntes Design

Liebhaber von stylischem Design kommen hier ebenso auf ihre Kosten wie Freunde von kleinen Überraschungen. Eine puristische Design-Küche, Tische aus hellem Edelholz und ausgesuchte Markenausstattung (u.a. Vitra, Goodpearl, Schott-Zwiesel und Lagostina) machen die MALZFABRIK zu einer idealen und perfekt vorbereiteten Location. Ein echter Blickfang sind die Toilettenhäuschen Marke Eigenbau, die schon auf bekannten Design-Portalen prämiert wurden.



#### 340m<sup>2</sup> Gesamtfläche

Ein Veranstaltungsort mit Coolness-Faktor und viel Loft zum Atmen. Im außergewöhnlich lichtdurchlässigen Souterrain stehen Ihnen 340 m<sup>2</sup> Gesamtfläche zur Verfügung. Bestandteil der Basis-Vermietung ist der Event-Raum (178m<sup>2</sup>), die Garderobe (4m<sup>2</sup>), der Catering-Raum (30m<sup>2</sup>), die Terrasse (22m<sup>2</sup>), der Flur und die Toiletten (40m<sup>2</sup>). Der unverwechselbare Charakter der MALZFABRIK wird von den geweißten Stahlsäulen, dem unverputzten Mauerwerk und dem hellem Steinboden geprägt.



#### Hochwertige Technik

Manche freuen sich über die satte Soundanlage, andere über den Kühlschrank mit integriertem Eiswürfelmacher. Spätestens an der Café-Bar ist man sich einig: die MALZFABRIK hat alles, was das Technikherz begehrt.



#### Flexible Buchung

Die MALZFABRIK ist an 365 Tagen im Jahr buchbar. Durch das mobile und multifunktionale Interieur wird aus einem außergewöhnlichen Workspace binnen weniger Minuten eine Event-Location im Standby-Modus.



#### Zentrale Lage

In einer perfekten Lage, inmitten des beliebten Agnesviertels, liegt der unscheinbare Hinterhof zur Krefelderstraße 18A. Vor Ort steht eine begrenzte Anzahl an kostenlosen Parkplätzen zur Verfügung. Das nächstgelegene Parkhaus befindet sich im Mediapark und ist fußläufig sehr gut zu erreichen. Die unmittelbare Nähe zum Hansaring garantiert nicht nur eine sehr gute Erreichbarkeit über die A57, sondern auch eine optimale Anbindung an die öffentlichen Verkehrsmittel.

# III MALZFABRIK



## Alleinige Buchung

First come, first served. Eigentlich eine Selbstverständlichkeit: in der MALZFABRIK gibt es keine Doppelbuchungen und kein unerwähntes Firmenjubiläum im Nebenraum. Wir vergeben keine Teilbereiche, sondern stets die gesamte zur Verfügung stehende Fläche.



## Kompetente Beratung und Betreuung

Manchmal fehlt nicht viel um aus einem gelungenen Tag einen besonderen Tag zu machen. Sie haben Fragen zum Rahmenprogramm, zur Dekoration oder zur Auswahl des Caterings? Gerne unterstützen wir Sie mit unseren Partnern dabei, die Wünsche und Träume, die Sie an Ihre Veranstaltung knüpfen, in die Tat umzusetzen.



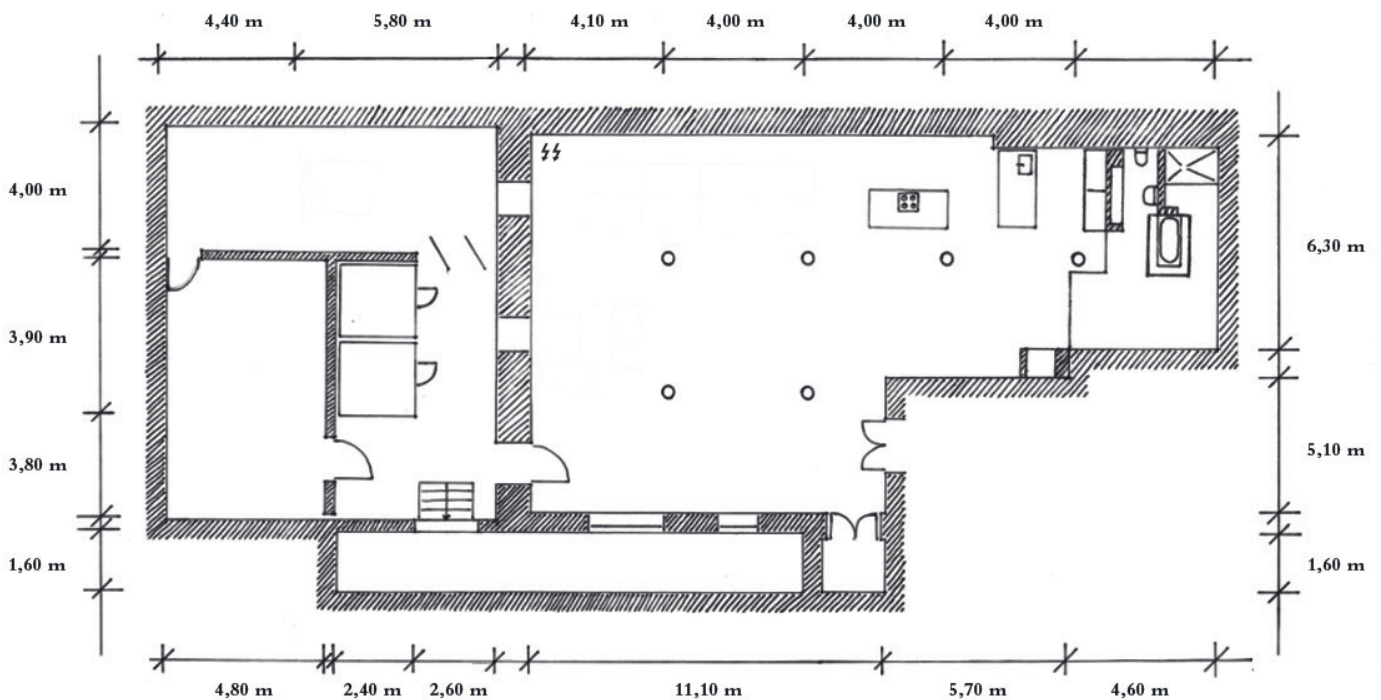
## Einzigartige Historie

Die MALZFABRIK ist Teil der ehemaligen Hansa-Brauerei und wurde ursprünglich für die Verarbeitung von Braugetreide zu Malz genutzt. Fast 90 Jahre nach Schließung des Betriebs interpretierte der Unternehmer Marco Picado die historischen Gemäuer aufs Neue und etablierte sie erstmalig als Event-Location. Seit Sommer 2013 ist es nun unsere Aufgabe, diese Erfolgsgeschichte fortzusetzen. Wir freuen uns auf ein neues Kapitel.

## Kontakt

Katrin Walberer Sales & Event  
+49 (0)221 169 184 09  
[post@malzfabrik-koeln.de](mailto:post@malzfabrik-koeln.de)

## GRUNDRISS





III ALZFAßRIK

LAGE  
DORT WO DER MALZ BLÜHT

